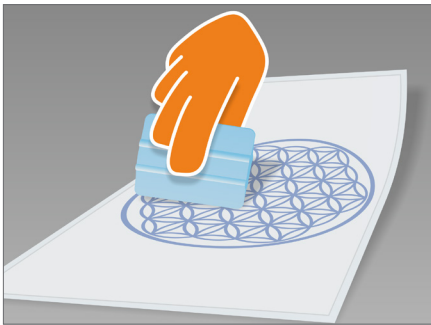


## ✓ Du benötigst:

- zweite Person (bei großen Wandtattoos ab DIN A3)
- Kunststoffraker OrangeGlider
- Raker SoftBlue mit Filzkante
- oder hilfsweise Scheckkarte
- Mikrofasertuch GreenSwift
- Zollstock (oder Wasserwaage)
- Bleistift

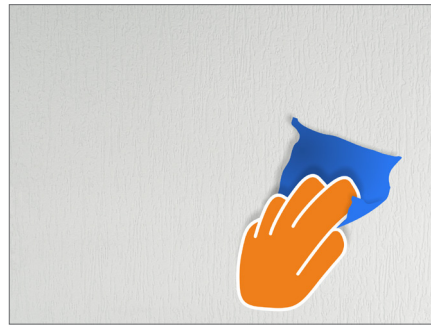


**i** Die folgende Anleitung ist nicht geeignet für nass abwischbare Wandflächen (Fliesen, lackierte Wände). Für nass abwischbare Wände empfehlen wir unsere „Anleitung für Designs / freigestellte Aufkleber“.



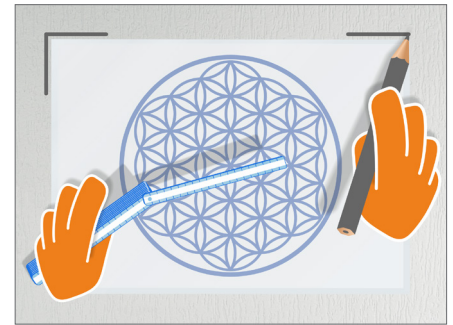
### 1. Anpressen

Wanddesign flach auf glattem Untergrund ausrollen und mit Raker (oder Scheckkarte) fest über Vor- und Rückseite streichen.



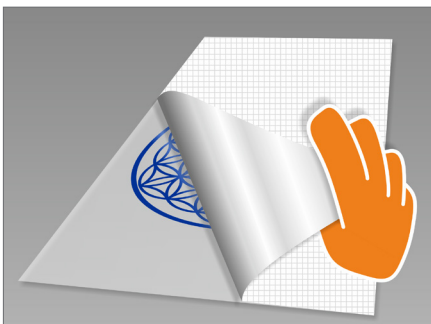
### 2. Reinigen

Wand trocken abwischen und entstauben.



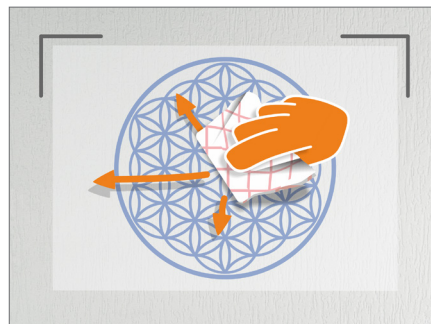
### 3. Ausrichten

Beim Ausrichten am Motiv orientieren - nicht an der Übertragungsfolie. Anschließend mit dem Bleistift an den Ecken der Übertragungsfolie eine kleine Markierung auf der Wand machen.



### 4. Vorbereiten

Wanddesign abnehmen und mit dem Motiv nach unten auf einen glatten Untergrund legen. Nun das rückseitige Trägerpapier in flachem Winkel vorsichtig komplett abziehen.



### 5. Aufkleben

Jetzt den Aufkleber sehr straff halten und an den Markierungen auf der Wand anlegen. Nun das Geschirrtuch zu einem Ballen formen und den Aufkleber (von der Mitte aus) mehrfach andrücken.

**Hinweis:** Bei glatten Wänden kannst Du auch den Raker zum andrücken nehmen.



### 6. Fast fertig

Die Übertragungsfolie bitte extrem vorsichtig und langsam lösen.

Bleibt das Design dabei an einigen Stellen nicht auf der Wand – mit dem Finger nachdrücken.